

elephant
Gypsum Metalprofile



ระบบโครงร่างโลหะ-พาหนัง โปร-วอลล์ ตรีซัง
ProWall Partition Metalprofile

The Siam Gypsum Industry (Saraburi) Co.,Ltd.
A member of Lafarge Boral Gypsum in Asia





ระบบโครงคร่าวโลหะฝ้าผนัง โปร-วอลล์ ตราช้าง

ProWall Partition



โครงคร่าวโลหะฝ้าผนัง โปร-วอลล์ ตราช้าง

เป็นโครงคร่าวโลหะเพื่อการใช้งานเป็นโครงคร่าวของระบบฝ้าผนังยับยั้งภายในบ้านและอาคาร โดยได้รับการรับรองตามมาตรฐาน มอก. 863-2532 ผลิตจากเหล็กชุบสังกะสีแบบจุ่มร้อน (Hot Dip Galvanized Steel) ตามมาตรฐาน มอก. 50-2538 เพื่อให้ทนทานต่อการเกิดสนิม ผนังขึ้นรูปเป็นรูปตัว C และ U สม่่าเสมอตลอดทั้งเส้น

ประเภทและขนาดหน้าตัด

มี 2 ความหนา คือ

1. โครงคร่าวโลหะฝ้าผนัง โปร-วอลล์ หนา 0.52 มม. (เบอร์ 24)
2. โครงคร่าวโลหะฝ้าผนัง พลัส-วอลล์ หนา 0.40 มม. (เบอร์ 26)

โดยทั้งสองความหนาเหล็ก มีขนาดของหน้าตัด ตัว C และ U เท่ากัน



โครงคร่าวรูปตัวซี (C)



โครงคร่าวรูปตัวยู (U)

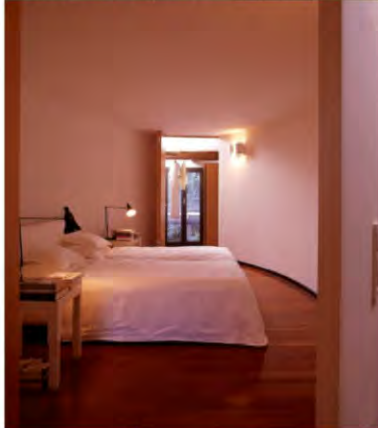
ความหนาของโครง (มม.)	โครงคร่าว	ความสูงช่องเปิดโครง (มม.)	ความกว้างช่องหน้าตัดโครง (มม.)	ความหนาของโครง (มม.)	ความหนาของผนังโครงประเภท (มม.) พื้นยิปซัม 12 มม.	ความหนาของผนังโครงประเภท (มม.) พื้นยิปซัม 15 มม.	ความสูงที่แนะนำโดยไม่มีโครงซ่อน (ม.)
0.52	C 50	34, 32	50	3.0	76 (3 นิ้ว)	82 (3.2 นิ้ว)	2.7
	U 52	30	52	3.0			
	C 64	34, 32	64	3.0	90 (3.5 นิ้ว)	96 (3.8 นิ้ว)	3.2
	U 66	30	66	3.0			
	C 74	34, 32	74	3.0	100 (3.9 นิ้ว)	106 (4.2 นิ้ว)	3.7
	U 76	30	76	3.0			
	C 92	34, 32	92	3.0	118 (4.6 นิ้ว)	124 (4.9 นิ้ว)	4.2
	U 94	30	94	3.0			

* สำหรับพื้นยิปซัมมาตรฐาน 12 มม. 1 ชั้น

* สำหรับโครงคร่าว ขนาด C50/U52, C64/U66, C74/U76 ราคาประหยัด ขอแนะนำโครงคร่าวโลหะฝ้าผนัง พลัส-วอลล์ ตราช้าง ความหนา 0.40 มม. (เบอร์ 26)

ระบบโครงข่ายโลหะพ่นผง โปร-วอลล์ ตราช้าง

ProWall Partition



คุณสมบัติพิเศษ

- แข็งแรง มั่นใจในความปลอดภัย** : ผลิตจากเหล็กที่มีคุณภาพ ความหนาสม่ำเสมอ เมื่อผ่านการขึ้นรูปตามมาตรฐาน มอก. 863-2532 จึงติดตั้งโครงสร้างได้อย่างมั่นคง รับน้ำหนักได้ดีกว่า โครงสร้างทั่วไป ถึงแม้จะมีขนาดหน้าตัดเท่ากัน
- ทนทานต่อการเกิดสนิม** : ผลิตจากเหล็กชุบสังกะสีกันสนิม มาตรฐาน มอก. 50-2538 และ JIS G 3302 ที่มีชั้นเคลือบสังกะสีกันสนิมที่หนากว่าโครงสร้างทั่วไป
- * ง่ายต่อการติดตั้ง**
- ติดตั้งง่าย สะดวก รวดเร็ว** : ด้วยการออกแบบ และการผลิตด้วยเครื่องจักรที่ทันสมัย ส่วนประกอบทุกชิ้นได้ ขนาดมาตรฐาน ทำให้ประกอบได้ง่าย และรวดเร็ว
- น้ำหนักเบา** : เบากว่าโครงสร้างไม้แต่แข็งแรงมากกว่า ไม่บิดงอ
- ประหยัด** : ช่วยลดค่าแรง และระยะเวลาในการติดตั้ง
- ทนทาน ใช้งานยาวนาน** : ปลอดภัยจากปลวก มอด แมลง เหมาะสำหรับการก่อสร้างในทุกสภาวะอากาศ อายุการใช้งานยาวนานกว่าโครงสร้างทั่วไป



* ชั้นเคลือบสังกะสีของโครงข่ายเป็นการเคลือบเพื่อป้องกันสนิมบนเนื้อเหล็ก โดยชั้นเคลือบสังกะสีที่หนากว่า จะช่วยป้องกันไม่ให้เกิดสนิมบนโครงข่ายเหล็กได้ดีกว่า โดยมีการกำหนดมาตรฐานเป็นปริมาณของเนื้อเคลือบสังกะสีต่อพื้นที่ผิวเหล็ก ซึ่งปัจจุบันโครงข่าย ตราช้าง ทุกรุ่น ใช้ความหนาชั้นเคลือบเหล็กตามมาตรฐาน (มอก.) ที่ 220 กรัม/ตารางเมตร (Z22) ในขณะที่โครงข่ายราคาถูกตามท้องตลาดทั่วไปมีความหนาชั้นเคลือบที่ 120 - 180 กรัม/ตารางเมตร (Z12 - Z18) เท่านั้น การทดสอบที่ถูกต้อง ต้องผ่านการทดสอบในห้องปฏิบัติการ แต่สามารถเปรียบเทียบอย่างง่าย โดยการนำโครงข่ายไปแช่น้ำเกลือแล้ว เปรียบเทียบระยะเวลาในการเกิดสนิม



ระบบโครงข่ายโลหะพ่นสี โปร-วอลล์ ตราช้าง

ProWall Partition

ลักษณะเฉพาะของโครงข่ายพ่นสี ตราช้าง



- มีการพิมพ์ตราช้างบนโครงข่าย เพื่อให้ง่ายต่อการตรวจสอบ



- มีการพิมพ์ลูกศรบนระยะลงบนโครงข่าย ทุกๆ 20 ซม. เพื่อให้ง่ายในการติดตั้ง



- มีการขึ้นลายตลอดความยาวของด้านที่ใช้ยึดสกรู เพื่อช่วยให้ยึดสกรูได้ง่ายขึ้น
- มีการขึ้นลอนบนตลอดความยาวโครงข่าย เพื่อช่วยเพิ่มความแข็งแรง

กนทานต่อการเกิดสนิม

นอกเหนือจากการออกแบบและผลิตให้การรับน้ำหนักและความหนาเหล็ก ได้ตามมาตรฐาน มอก. 863-2532 แล้ว โครงข่ายโลหะพ่นสี โปร-วอลล์ ตราช้าง ยังได้เพิ่มความมั่นใจ ด้วยชั้นเคลือบสังกะสีที่หนาไม่ต่ำกว่า 220 กรัมต่อตารางเมตร ซึ่งมากกว่าโครงข่ายโดยทั่วไปถึง 80% ช่วยลดความเสี่ยงต่อการผุกร่อนของโครงข่ายที่จะส่งผลถึงความไม่ปลอดภัยของโครงสร้าง

เมื่อทดสอบความทนทานต่อการเกิดสนิมด้วย Salt Spray Test* ตามมาตรฐาน ASTM B117-97 ที่ระยะเวลา 300 ชั่วโมง โดยเปรียบเทียบระหว่างโครงข่ายโปร-วอลล์ กับ โครงข่ายเบอร์ 24 ทั่วไป ผลปรากฏดังรูป

โครงข่ายโปร-วอลล์



ก่อนการทดสอบ



หลังการทดสอบ

โครงข่ายเบอร์ 24 ทั่วไป



ก่อนการทดสอบ



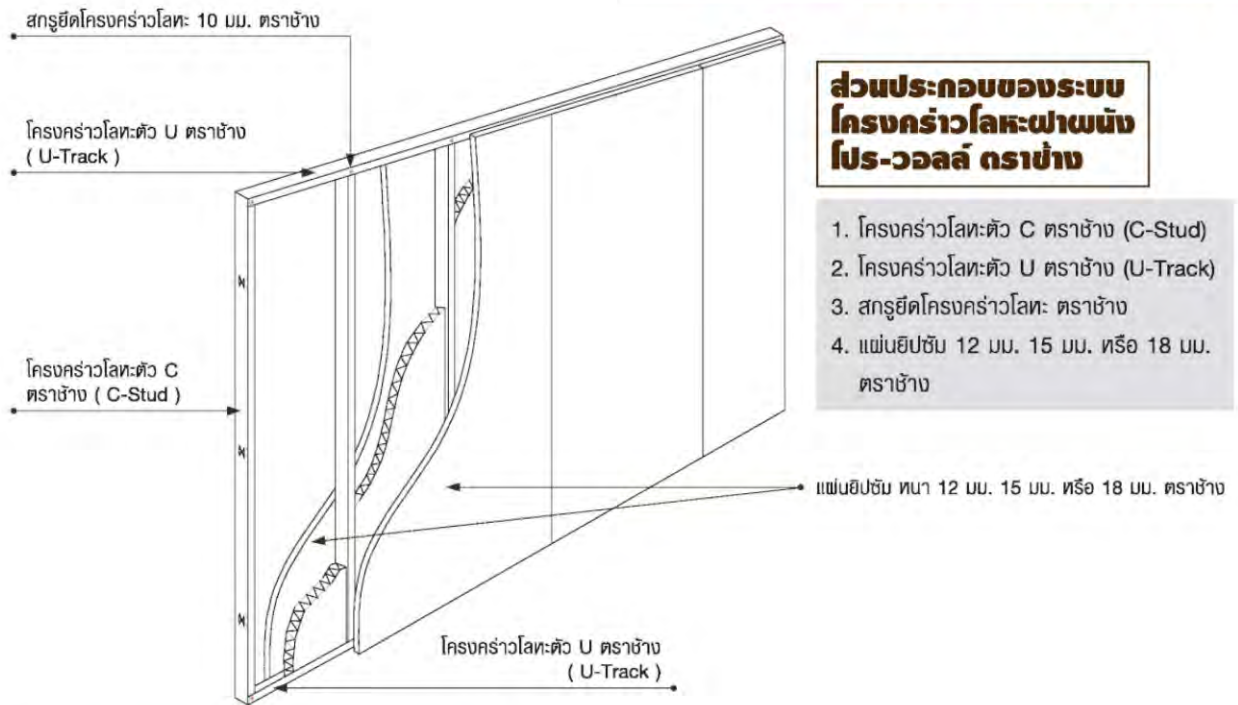
หลังการทดสอบ

* Salt Spray Test เป็นการเร่งปฏิกิริยาให้เกิดสนิมเร็วกว่าปกติ 100 - 120 เท่า ของสภาวะอากาศริมทะเล (Exterior : Non Polluted Coastal Area)



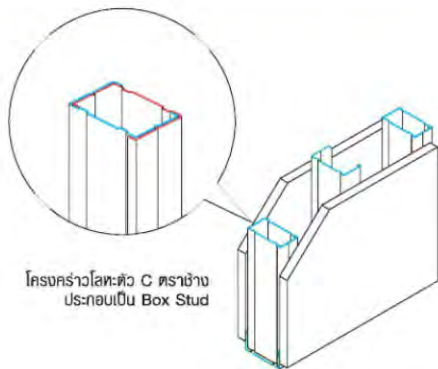
ระบบโครงคร่าวโลหะพาผนัง โปร-วอลล์ ตราช้าง

ProWall Partition

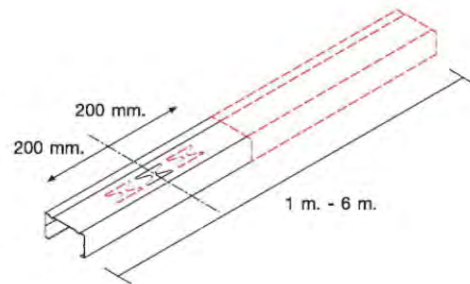


ความหลากหลายในการใช้งานที่เพิ่มขึ้น

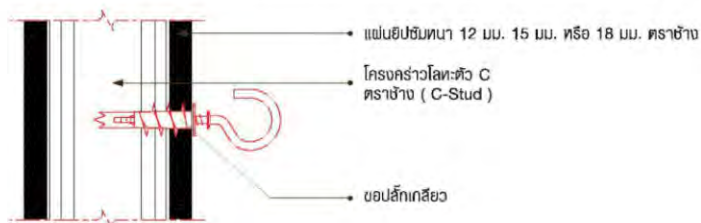
- การประยุกต์ใช้ โดยการประกอบเป็นกล่อง (Box Stud Combination) เพื่อเพิ่มความแข็งแรงของโครงคร่าว



- สามารถสั่งทำโครงคร่าวโลหะพาผนังแบบพิเศษ (Tailor Made) ได้ เช่น สั่งผลิตตามความยาวที่ต้องการ หรือใช้เหล็กที่มีความหนามากขึ้น เป็นต้น



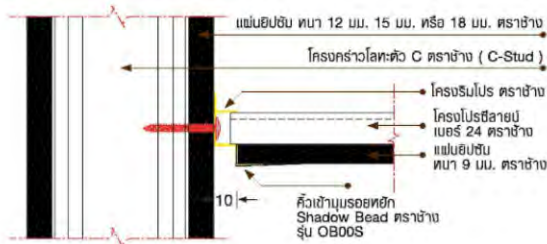
- สามารถใช้ร่วมกับอุปกรณ์เสริมอื่นๆ เช่น Plug สำหรับแขวนรับน้ำหนัก (10 กก. และ 30 กก.)



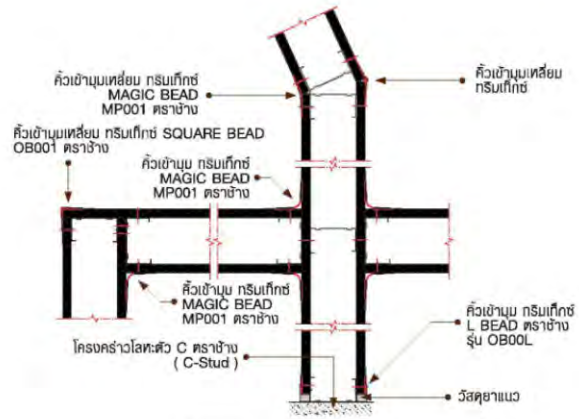
ระบบโครงคร่าวโลหะพาดผนัง โปร-วอลล์ ตราช้าง

ProWall Partition

รายละเอียดทั่วไปในการติดตั้ง



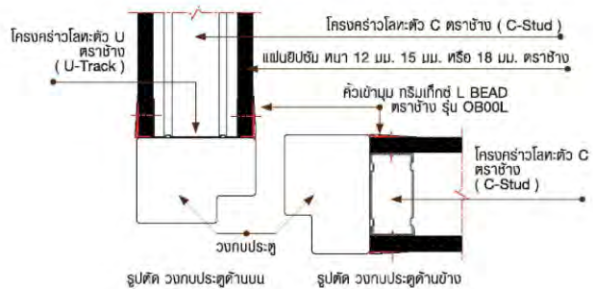
การจบผนังกับฝ้าเพดาน



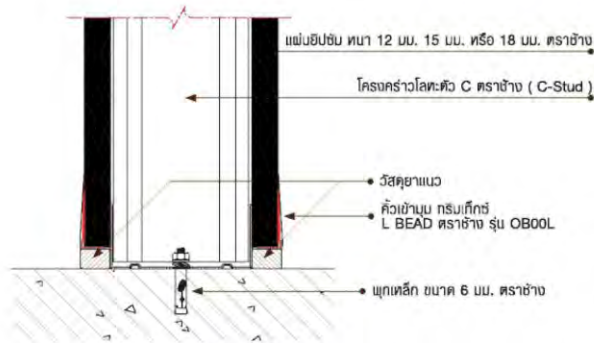
การจบมุมของผนัง



การจบผนังกับท้องพื้นคอนกรีต



การจบผนังกับวงกบประตู



การจบผนังกับพื้น

รายละเอียดประกอบแบบ (Specification)

ระบบฝ้าผนังภายใน ยิปซัมฉาบเรียบ ตราช้าง 1 ชั้น 2 ด้าน
ใช้แผ่นยิปซัม ตราช้าง ขอบลาด ความหนา 12 มม., 15 มม., หรือ 18 มม.
ขนาดแผ่น 1200 X 2400 มม. แบ่งออกได้เป็น

- ชนิดมาตรฐาน (Standard) สำหรับพื้นที่ภายในอาคารทั่วไปที่ได้คุณสมบัติตามมาตรฐาน มอก. 219-2524, ASTM C 36, BS 1230
- ชนิดกันไฟ ไฟร์บลอค (FireBloc) สำหรับบริเวณที่ต้องการอัตราการทนไฟสูง ที่ได้คุณสมบัติตามมาตรฐาน ASTM E 119, BS 476 Part 22

ใช้โครงคร่าวโลหะพาดผนัง โปร-วอลล์ (ProWall) ตราช้าง ที่ได้รับการรับรองตามมาตรฐาน มอก. 863-2532 ซึ่งผลิตจากเหล็กชุบสังกะสีกันสนิม ตามมาตรฐาน มอก. 50-2538 และ JIS G 3302 ประกอบด้วยโครงคร่าวบนรูปตัว C ความหนา 0.52 มม. ขนาด 50x34(32), 64x34(32), 74x34(32) และ 92x34(32) และโครงคร่าวบนรูปตัว U ความหนา 0.52 มม. ขนาด 52x30, 66x30, 76x30 และ 94x30 ยึดติดกันด้วยสกรูยึดโครงคร่าวขนาด 10 มม. ตราช้าง พร้อมด้วยอุปกรณ์ติดตั้งตามมาตรฐานผู้ผลิต
โดย บริษัท สยามอุตสาหกรรมยิปซัม (สระบุรี) จำกัด